

KEIM Indusil®



Intonaco colorato in pasta a base di silicato liquido di potassio

SOLUZIONI, NON PROMESSE!

La qualità è il nostro standard.





KEIM Indusil: l'intonaco colorato ai silicati

Il colore dell'intonaco

Intonaco colorato in pasta ai silicati pronto all'uso nelle granulometrie 1 mm, 1,5 mm e 2 mm. Idoneo all'applicazione su superfici minerali per esterni ed interni, sia per edifici storici che per l'architettura moderna.

KEIM Indusil è adatto anche come finitura su rasature per sistemi di isolamento termico a cappotto. Resistente agli agenti atmosferici, ai raggi UV, altamente traspirante e idrorepellente, KEIM Indusil è applicabile su tutti gli intonaci minerali, nuovi o vecchi purché siano solidi, asciutti e la superficie sia priva di avvallamenti; in caso contrario si dovrà procedere ad una rasatura con KEIM Universalputz.

In caso di intonaci lisci vecchi o nuovi, gesso o cartongesso è necessario l'uso di KEIM Putzgrund, ponte d'adesione ai silicati in grado di ridurre l'assorbimento del fondo e migliorare la lavorabilità di KEIM Indusil.

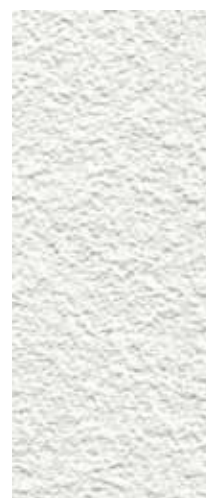


KEIM Indusil caratteristiche principali

- Prodotto a norma DIN 18363
- Altissima traspirabilità ($S_d = 0,05$ m)
- Ecologico
- Ottima idrorepellenza
- Forma un legame minerale inscindibile con il fondo
- Non è soggetto a fessurazioni e sfaldamenti
- Assoluta incombustibilità
- Inalterabilità delle tonalità cromatiche
- Resistenza agli agenti atmosferici
- Pronto all'uso
- Disponibile in 3 granulometrie (1 - 1,5 - 2 mm)
- Disponibile in oltre 200 tinte di cartella



granulometria
1 mm



granulometria
1,5 mm



granulometria
2 mm